

## 技术参数

# TiS10、TiS20、TiS40、TiS45、TiS50、 TiS55、TiS60、TiS65 热像仪



8 台新摄像仪。高达 2.5 倍的<sup>1</sup> 更高像素。

### 分辨率

**TiS65/60**  
260x195  
D:S 417:1

**TiS55/50**  
220x165  
D:S 353:1

**TiS45/40**  
160x120  
D:S 257:1

**TiS20**  
120x90  
D:S 193:1

**TiS10**  
80x60  
D:S 128:1

### 视场

35.7° x 26.8°



兼容 Fluke Connect®  
移动应用程序

## Fluke 性能系列

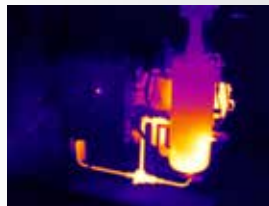
专门打造的性能具有显著特点，能够在问题转变为代价高昂的故障前轻松、快速地识别问题。

分辨率得到改进，能够生成您所需的图像质量，以便进行合适的诊断：

- 高达 2.5<sup>1</sup> 倍的更高像素以及 70 %<sup>1</sup> 的更好 D:S
- 减少通过手动或固定焦距选件获得内焦距图像所需的时间
- 安全地存储和管理您在任何地方拍摄的图像<sup>3</sup>
  - WiFi 上传到 Fluke Cloud™
  - 用 Fluke Cloud™ 免费存储<sup>2</sup>
  - 用 Fluke Connect® 实时共享图像
  - 可插拔 4GB 微型 SD 卡
  - 语音附注<sup>4</sup>
- 用 Fluke Connect® 从工作地点创建邮件报告，无需返回办公室处理报告

## IR-Fusion® 技术

可见光与红外线图像瞬时混合，结合画中画模式，可以很容易地显示问题及位置。



完整的红外



75 % 混合



画中画

<sup>1</sup>与 Fluke Ti125 热像仪相比。

<sup>2</sup>5GB 免费内存。

<sup>3</sup>在供应商的无线服务区内；Fluke Connect® 并非在所有国家/地区均有提供。

<sup>4</sup>随机型而异

	TiS65/TiS60		TiS55/TiS50		TiS45/TiS40		TiS20	TiS10	
<b>主要特性</b>									
IFOV (空间分辨率)	2.4 mRad		2.8 mRad		3.9 mRad		5.2 mRad	7.8 mRad	
探测器分辨率	260 x 195		220 x 165		160 x 120		120 x 90	80 x 60	
视场	35.7° x 26.8°								
测量距离与光点尺寸比	417: 1		353: 1		257: 1		193: 1	128: 1	
无线连接	有								
Fluke Connect® 应用程序兼容	是 (如有提供)								
<b>IR-Fusion® 技术</b>									
AutoBlend™ 模式	5 个预设值 (0 %、25 %、50 %、75 %、100 %)						3 个预设值 (0 %、50 %、100 %)	—	
画中画 (PIP)	5 个预设值 (0 %、25 %、50 %、75 %、100 %)						—		
对焦系统	手动对焦, 最小焦距, 0.15 m (6 in)	固定焦距, 最小焦距 0.45 m (1.5 ft)	手动对焦, 最小焦距, 0.15 m (6 in)	固定焦距, 最小焦距 0.45 m (1.5 ft)	手动对焦, 最小焦距, 0.15 m (6 in)	固定焦距, 最小焦距 0.45 m (1.5 ft)			
加固显示屏	3.5 英寸 (横向) 320 x 240 LCD								
适用于单手使用的舒适耐用设计	有								
热敏度 (NETD)	30 °C 目标温度时, ≤ 0.08 °C (80 mK)				30 °C 目标温度时, ≤ 0.09 °C (90 mK)		30 °C 目标温度时, ≤ 0.10 °C (100 mK)	30 °C 目标温度时, ≤ 0.15 °C (150 mK)	
温度测量范围 (-10°C 以下未校准)	-20 °C 至 +550 °C (-4 °F 至 1022 °F)		-20 °C 至 450 °C (-4 °F 至 842 °F)		-20 °C 至 +350 °C (-4 °F 至 662 °F)			-20 °C 至 +250 °C (-4 °F 至 482 °F)	
级别和范围	顺畅的自动和手动缩放								
手动和自动模式间快速自动切换	有								
手动模式下的快速自动重新调节	有								
最小范围 (手动模式下)	2.5 °C								
最小范围 (自动模式下)	5 °C								
内置数字照相机 (可见光)	5MP								
帧频	9 Hz 或 30 Hz	9 Hz	9 Hz 或 30 Hz	9 Hz	9 Hz 或 30 Hz	9 Hz			
激光指针	有						—		
<b>数据存储和图像捕捉</b>									
扩展的 SD 存储系统	内置 4GB 存储卡和 4GB 微型 SD 卡					内置 4GB 存储卡 (可选的 4GB 微型 SD 卡单独出售)			
图像捕捉、查看、保存机制	单手图像捕捉、查看和保存功能								
图像文件格式	非辐射测量 (.bmp) 或 (.jpeg) 或全辐射测量 (.is2); 非辐射测量 (.bmp、.jpg) 文件无需使用分析软件								
即刻上传	使用 Wifi 连接上传图像到 Fluke Connect 服务器								
内存查看	缩略图查看								
软件	SmartView® 软件 - 全面分析和报告软件和 Fluke Connect® (如有提供)								
使用 SmartView® 软件导出的文件格式	BMP、DIB、GIF、JPE、JFIF、JPEG、JPG、PNG、TIF 及 TIFF								
语音附注	是, 蓝牙耳机 (单独出售)								
IR-PhotoNotes™	是 (3 个图像)		是 (1 个图像)		—				
标准视频录制	有		—		—				
辐射测量法视频录制	有		—		—				
视频文件格式	非辐射 (MPEG 编码 .AVI) 和全辐射 (.IS3)		—		—				
<b>电池</b>									
电池 (可现场更换、可充电)	两个锂离子智能电池组, 通过五格 LED 显示来指示电量			一个锂离子智能电池组, 通过五格 LED 显示来指示电量					
电池使用时间	4 小时以上								
电池充电时间	2.5 小时完全充电								
电池充电系统	双座电池充电器或者在热像仪内充电			在热像仪内充电 (可选的外置充电器单独出售)					
交流电工作	通过随附电源 (100 VAC 至 240 VAC, 50/60 Hz) 使用交流电工作								
<b>温度测量</b>									
精度	± 2 °C 或 2 % (在标称温度 25 °C 下, 取较大数值)								
屏显发射率校正	是 (数值和表格)								
屏显反射背景温度补偿	有								
屏显传输校正	有								

	TiS65 TiS60	TiS55 TiS50	TiS45 TiS40	TiS20	TiS10
<b>调色板</b>					
标准调色板	8: 铁红色、蓝红色、高对比度、琥珀色、反相琥珀色、液态金属色、灰阶、反相灰阶		7: 铁红色、蓝红色、高对比度、琥珀色、反相琥珀色、液态金属色、灰阶、反相灰阶	6: 铁红、蓝红、高对比度、琥珀色、液态金属色、灰阶	3: 铁红色、蓝红色、灰阶
Ultra Contrast™ 调色板	8: 超铁红、超蓝红、超高对比度、超琥珀色、超反相琥珀色、超液态金属色、超灰阶、超反相灰阶		—		
<b>一般技术指标</b>					
颜色警告 (温度警告)	高温、低温、等温线		高温、低温	—	
红外光谱带	7.5 μm 至 14 μm				
操作温度	-10 °C 至 +50 °C (14 °F 至 122 °F)				
存放温度	-20 °C 至 +50 °C (-4 °F 至 122 °F)				
相对湿度	10% 至 95%，非冷凝				
中心点温度测量	有			—	
点温度	有				
用户可定义点标记	3	2	1	—	
中间框	可扩展/收缩的测量框 具有 MIN-MAX-AVG (低-高-中) 三档温度			—	
安全标准	EN 61010-1: 非 CAT、污染等级 2、EN 60825-1: 2 类、EN 60529、EN 62133 (锂电池)				
电磁兼容性	EN 61326-1:2006、EN 55011: A 类、EN 61000-4-2、EN 61000-4-3				
C Tick	IEC/EN 61326-1				
US FCC	EN61326-1; FCC 第 5 部分、EN 55011: A 类、EN 61000-4-2				
震动和冲击	2G、IEC 68-2-6 和 25G、IEC 68-2-29				
掉落	可承受 2 米 (6.5 英尺) 的掉落冲击				
尺寸 (高 x 宽 x 长)	26.7 cm x 10.1 cm x 14.5 cm (10.5 in x 4.0 in x 5.7 in)				
重量 (含电池)	固定焦距 .72 kg (1.6 lb)、手动对焦 .77 kg (1.7 lb)				
壳体防护等级	IP54 (防尘封口保护, 全方位防水)				
保修期	两年 (标准), 也可延长保修				
建议的校准周期	两年 (假定正常操作和老化)				
支持的语言	捷克语、荷兰语、英语、芬兰语、法语、德语、匈牙利语、意大利语、日语、韩语、波兰语、葡萄牙语、俄语、简体中文、西班牙语、瑞典语、繁体中文和土耳其语				

## 订购信息

FLK-TiS65 30HZ 工业级商业热像仪  
 FLK-TiS65 9HZ 工业级商业热像仪  
 FLK-TiS60 9HZ 工业级商业热像仪  
 FLK-TiS55 30HZ 工业级商业热像仪  
 FLK-TiS55 9HZ 工业级商业热像仪  
 FLK-TiS50 9HZ 工业级商业热像仪  
 FLK-TiS45 30HZ 工业级商业热像仪  
 FLK-TiS45 9HZ 工业级商业热像仪  
 FLK-TiS40 9HZ 工业级商业热像仪  
 FLK-TiS20 9HZ 工业级商业热像仪  
 FLK-TiS10 9HZ 工业级商业热像仪

## 随附配件

热像仪在发货时随附一个通用交流电源适配器、锂离子智能电池 (TiS65/60 每件包含 2 个—其它型号每件包含 1 个)、USB 电缆、微型 SD 卡 (TiS65/60、TiS55、TiS45)、硬质携带包 (TiS65/60、TiS55/50、TiS45/40)、软质运输包、可调节手带 (TiS65/60、TiS55/50、TiS45/40) 和快速参考指南以及安全数据表。软件可通过 [www.fluke.com/smartviewdownload](http://www.fluke.com/smartviewdownload) 免费下载。TiS65/60 型号包含一个双座电池充电器。

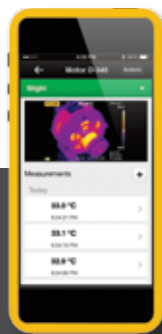
## 可选附件

FLK-BLUETOOTH 蓝牙耳机  
 FLK-TI-TRIPOD3 三脚架安装附件  
 BOOK-ITP 热成像原理介绍手册  
 FLK-TI-SBP3 辅助智能电池  
 FLK-TI-SBC3B 智能电池充电器  
 TI-CAR CHARGER 汽车充电器

## Fluke Connect 模块

FLK-a3000 FC 交流电流钳模块  
 FLK-a3001 FC iFlex™ 交流电流钳模块  
 FLK-a3002 FC 交流/直流电流模块  
 FLK-a3003 FC 直流无线电流钳  
 FLK-a3004 FC 直流无线电流钳  
 FLK-v3000 FC 交流电压模块  
 FLK-v3001 FC 直流电压模块  
 FLK-t3000 FC K 型温度模块

红外连接时间 (绑定时间) 可能需时长达 1 分钟。



## 发现。保存。共享。 所有数据，现场即得

带 ShareLive™ 视频电话功能的 Fluke Connect® 是唯一一款能让您不必离开现场就能与整个团队保持联络的无线测量系统。Fluke Connect® 移动应用程序适用于 Android™ (4.3 及以上版本) 和 iOS (4s 及以上版本)，并可与 20 多种不同的 Fluke 产品配合使用—是世界上最强大的连接式测试工具套件。更多产品随后推出。访问福禄克网站，了解详细信息。

应用程序下载地址：



购买时不随附提供智能手机、无线服务和数据方案等。



如需功能全面的高性能热像仪 (按下“EVERY, SINGLE, TIME” (每次一张) 按钮获得对焦一致的图像)，请考虑使用具有 LaserSharp® 自动对焦功能的专业系列。

所有商标均是其各自所有人的财产。购买时不随附提供智能手机、无线服务和数据方案等。首个 5GB 内存免费。与 Android™ (4.3 及更高版本) 和 iOS (4s 及更高版本) 兼容。Apple 和 Apple 的徽标均为苹果公司在美国和其他国家/地区注册的商标。App Store 是苹果公司的服务标志，Google Play 是谷歌公司的商标。

## Fluke. 让您的工作畅通无阻。®

福禄克测试仪器 (上海) 有限公司 电话: 400-810-3435  
 北京福禄克世禄仪器维修和服务有限公司 电话: 400-615-1563  
 福禄克测试仪器 (上海) 有限公司上海维修中心 电话: 021-54402301, 021-54401908分机269  
 福禄克测试仪器 (上海) 有限公司深圳第一特约维修点 电话: 0755-86337229

©2015 福禄克公司 06/2015 6005299c-CNZH

未经许可，本文档禁止修改。